

TRATON

FINANCIAL SERVICES

MARCA:	INTERNATIONAL
MODELO:	PROSTAR
AÑO:	2017
NO. INVENTARIO:	0001307



Categoría:

TRACTOCAMIONES

Ubicación actual:

TECAMAC

Kilometraje:

764,168 KM

Motor:

CUM ISX 450 422HP/2000 GOV EPA 2004, 422HP

Transmisión:

MANUAL 18 V

Rin:

24.5

Capacidad ejes delanteros:

14,000 LB

Capacidad ejes traseros:

46,000 LB

Paso

4.56

Ejes:

6X4

Cabina

HI-RISE

Equipo adicional

NA

Quinta rueda:

SI

DOCUMENTOS QUE TIENE LA UNIDAD:

- Consecutivo de facturas

SI

- Consulta Repuve

SI

- Baja de Placas

SI

- Tenencias

-

- Verificaciones

SI

- Comentarios

-

ANTECEDENTES DE LA UNIDAD:

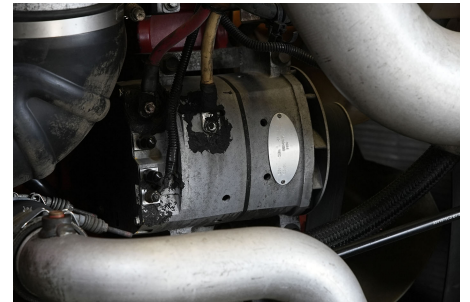
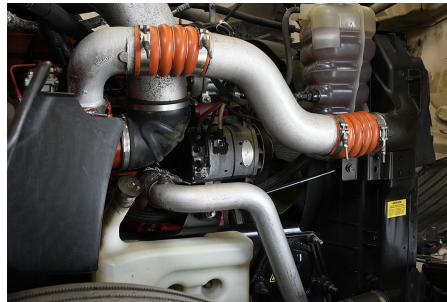
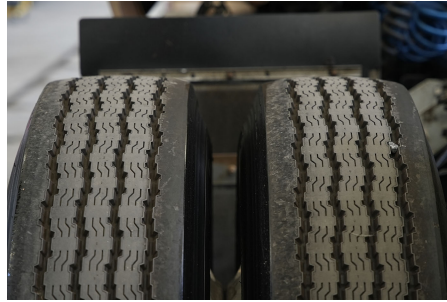
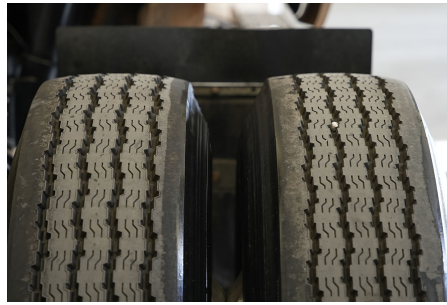
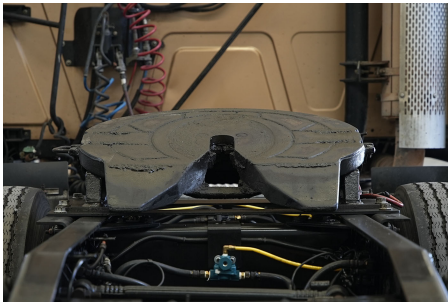
--

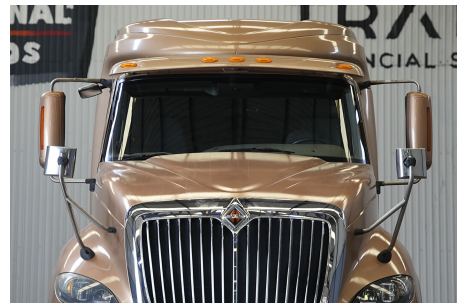
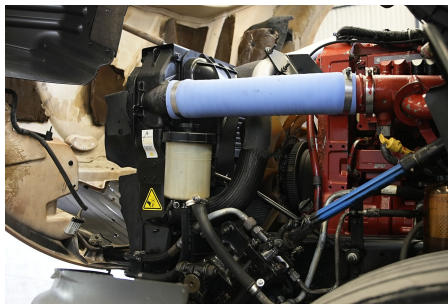
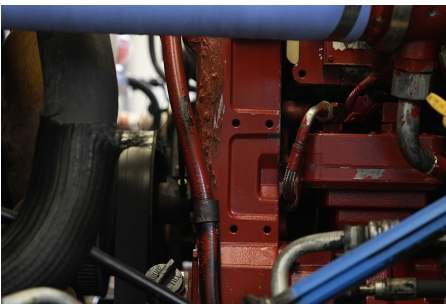
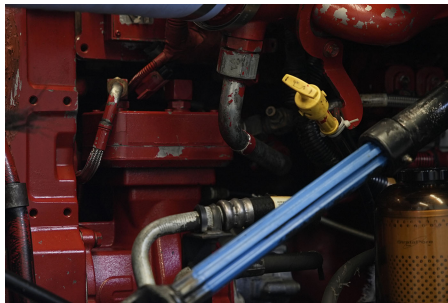
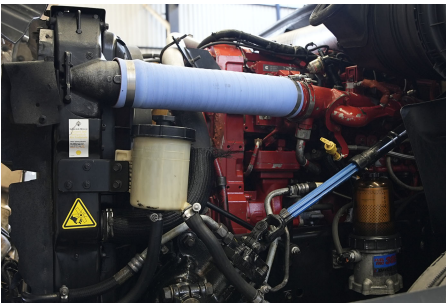
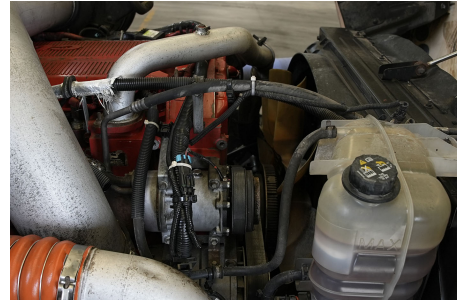
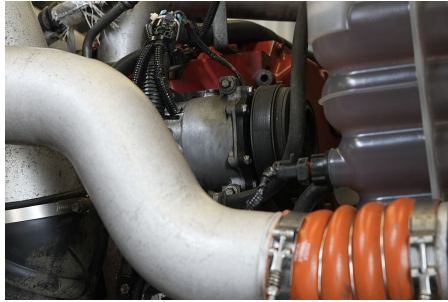
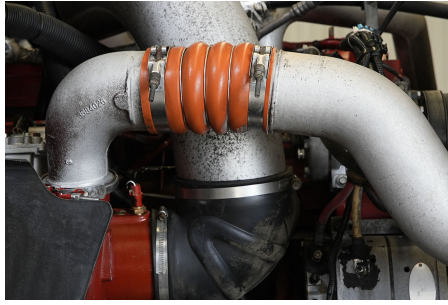
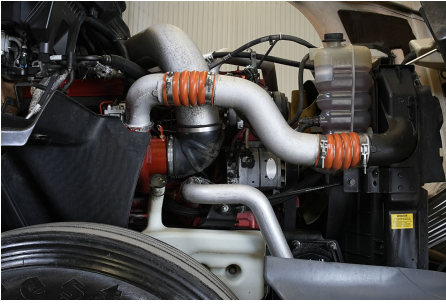
ACONDICIONAMIENTOS:

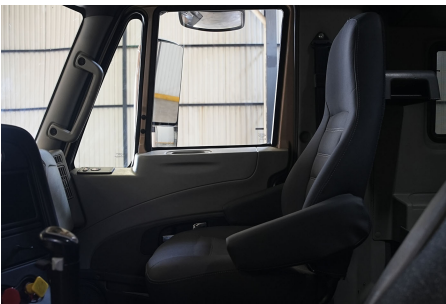
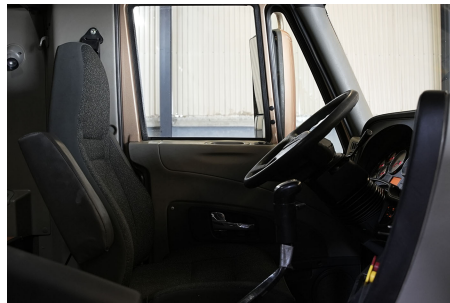


FOTOS









"El cliente deberá revisar la unidad previo a la compra, misma que se vende en las condiciones en las que se encuentra, Navistar Financiamiento no se hace responsable por cualquier falla o vicio oculto que pueda tener u por ningún motivo realizará reembolso parcial o total, pago de la reparación o devolución de la unidad."

"La unidad se vende en la ubicación en donde se encuentra, Navistar Financiamiento no realiza traslados."

"La información aquí establecida es para fines informativos, NO constituye promesa o compromiso alguno por parte de Navistar Financiamiento."

"Sujeto a cambios y disponibilidad sin previo aviso."