

MARCA:	INTERNATIONAL
MODELO:	SCD-220- MAXXFORCE 7.2 /254 WB (4700 SFC)
AÑO:	2018
NO. INVENTARIO:	0001133



Categoría:
AUTOBUSES

Ubicación actual:
TECAMAC

Kilometraje:
576,010 KM

Motor:
INTL MWM I-6 222HP/2200 GOV EURO IV, 222HP

Transmisión:
MANUAL 6 V

Rin:
22.5

Capacidad ejes delanteros:
12,000 LB

Capacidad ejes traseros:
21,000 LB

Ejes:
4X2

Carrocería:
AYCO ZAFIRO

Equipo adicional:
NA

No. asientos:
41 ALTOS EN TELA

No. puertas:
1

No. cilindros:
6

DOCUMENTOS QUE TIENE LA UNIDAD:

- Consecutivo de facturas

SI

- Consulta Repuve

SI

- Baja de Placas

SI-ESTATAL

- Tenencias

-

- Verificaciones

N/A

- Comentarios

-

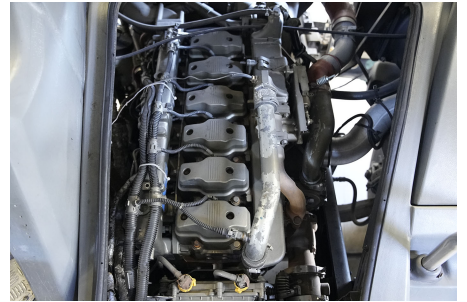
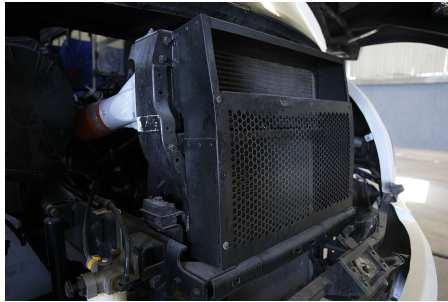
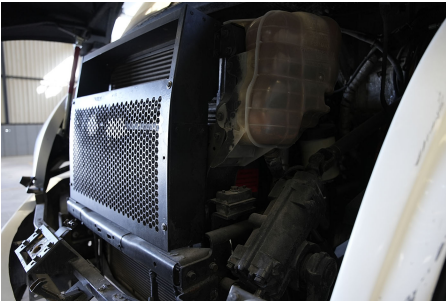
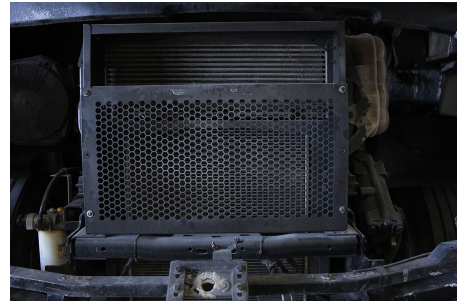
ANTECEDENTES DE LA UNIDAD:

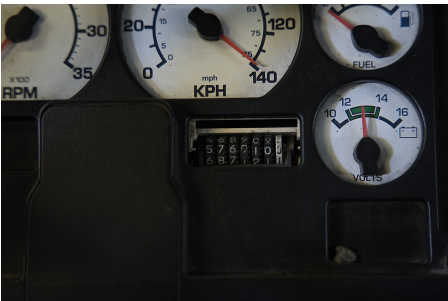
ACONDICIONAMIENTOS:



FOTOS









"El cliente deberá revisar la unidad previo a la compra, misma que se vende en las condiciones en las que se encuentra, Navistar Financial no se hace responsable por cualquier falla o vicio oculto que pueda tener u por ningún motivo realizará reembolso parcial o total, pago de la reparación o devolución de la unidad."

"La unidad se vende en la ubicación en donde se encuentra, Navistar Financial no realiza traslados."

"La información aquí establecida es para fines informativos, NO constituye promesa o compromiso alguno por parte de Navistar Financial."

"Sujeto a cambios y disponibilidad sin previo aviso."